

ROMA CAPITALE



CONSORZIO STRADALE Via Caffarella

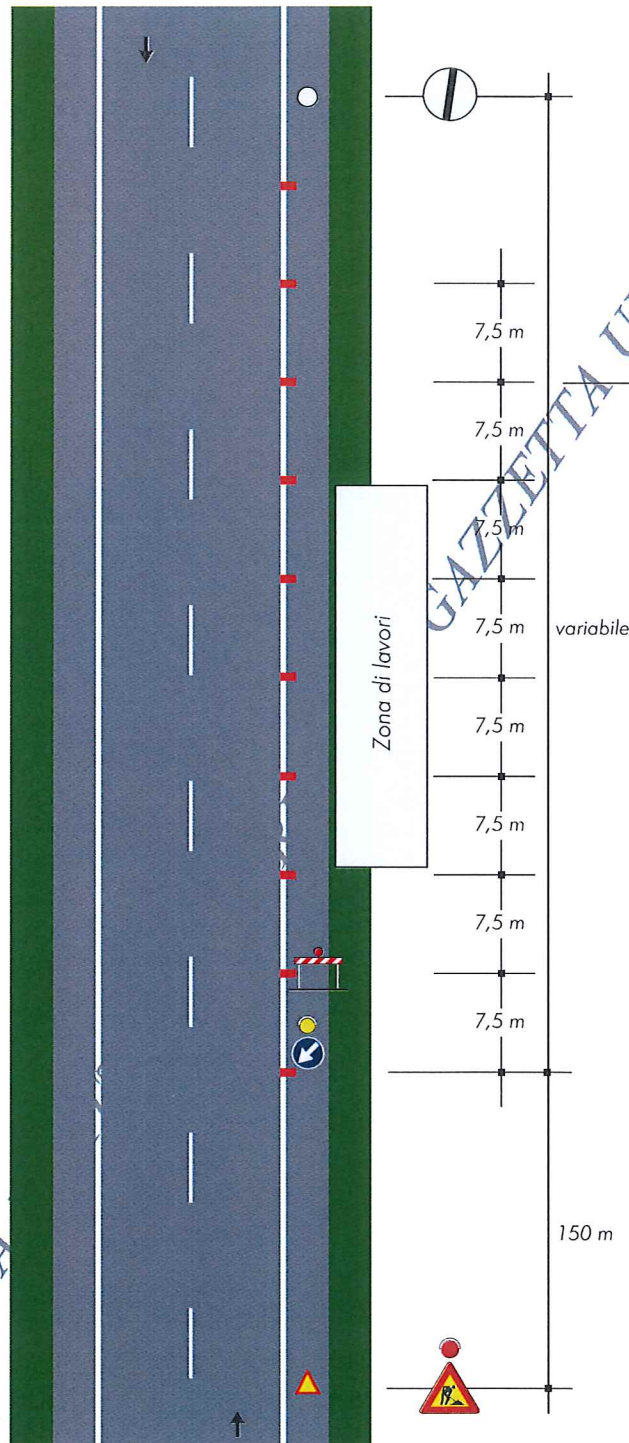
Oggetto: Procedura di affidamento diretto adeguatamente motivato ai sensi dell'articolo 36, comma 2, lettera a) del decreto legislativo 18 aprile 2016, n. 50 per l'affidamento del servizio di Lavori di manutenzione ordinaria e straordinaria delle sedi stradali consortili, lavori di manutenzione ordinaria e straordinaria delle fognature per la raccolta delle acque meteoriche, lavori di manutenzione ordinaria e straordinaria del verde, necessari per il mantenimento del patrimonio arboreo di tutte le aree consortili. Attività tutte necessarie per il funzionamento ed il mantenimento delle aree consortili aperte al pubblico transito. CIG. ZF91E735DF.

L'importo complessivo dei lavori compresi nell'appalto triennale è di € 16.500,00 di cui : per opere a corpo e misura 15.360,00; per oneri della sicurezza € 1.144,00 ai sensi del D.Lgs. dello 09.04.2008 n° 81.

**TAVOLE SCHEMATICHE D'INTERVENTO
SICUREZZA**

TAVOLA 60

Lavori a fianco
della banchina



per lavori di durata

- < 2 gg. coni
- > 2 gg. delineatori flessibili

TAVOLA 61

Lavori sulla
banchina

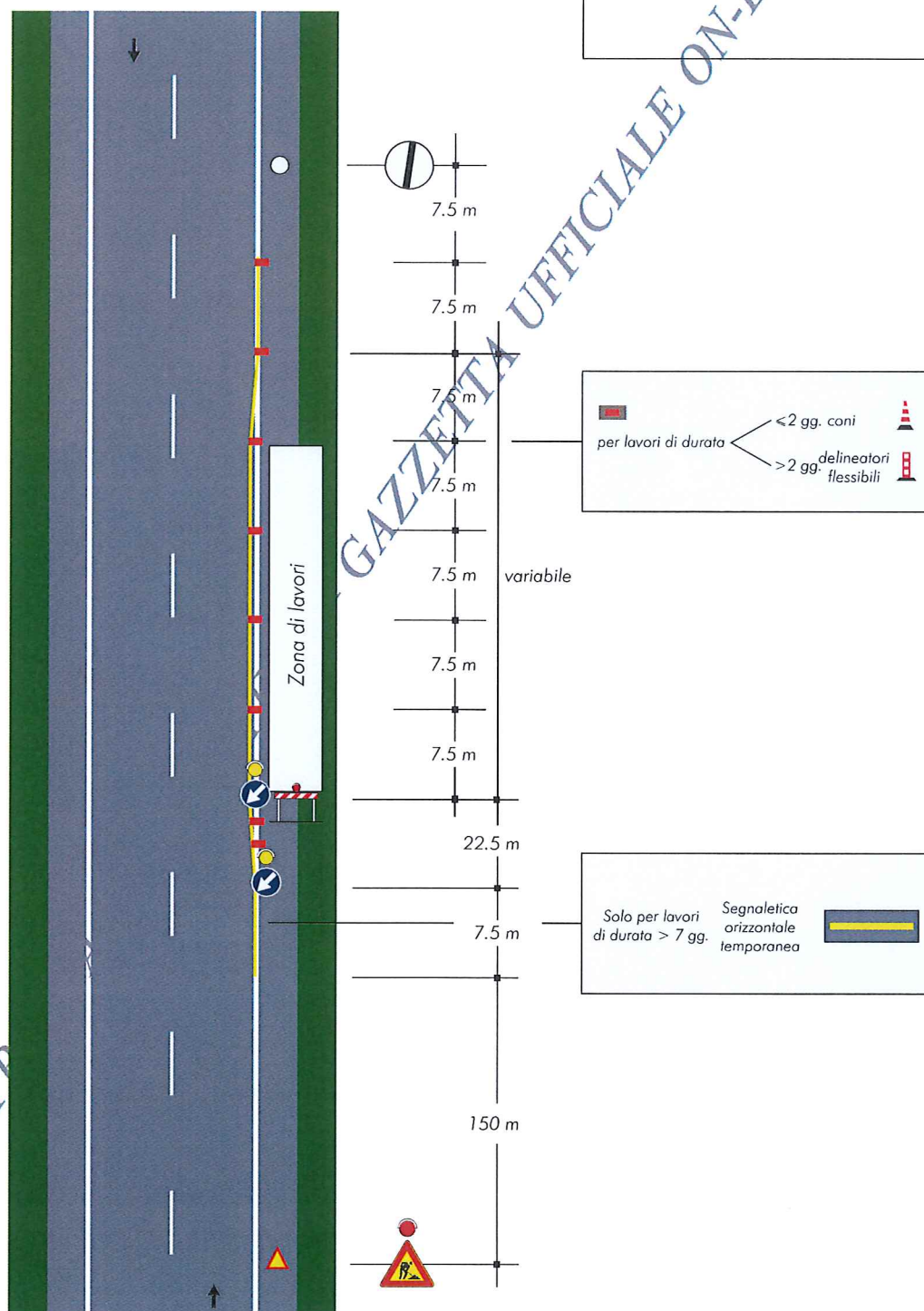


TAVOLA 62

*Cantiere mobile assistito
da moviere su strada
ad unica carreggiata*

Nota:
Questo tipo di cantiere mobile è
ammesso solo in caso di strade
interessate da traffico modesto, tale da
non richiedere l'istituzione di sensi unici
alternati. La distanza tra il moviere e il
veicolo operativo è funzione della
velocità massima ammessa sulla strada

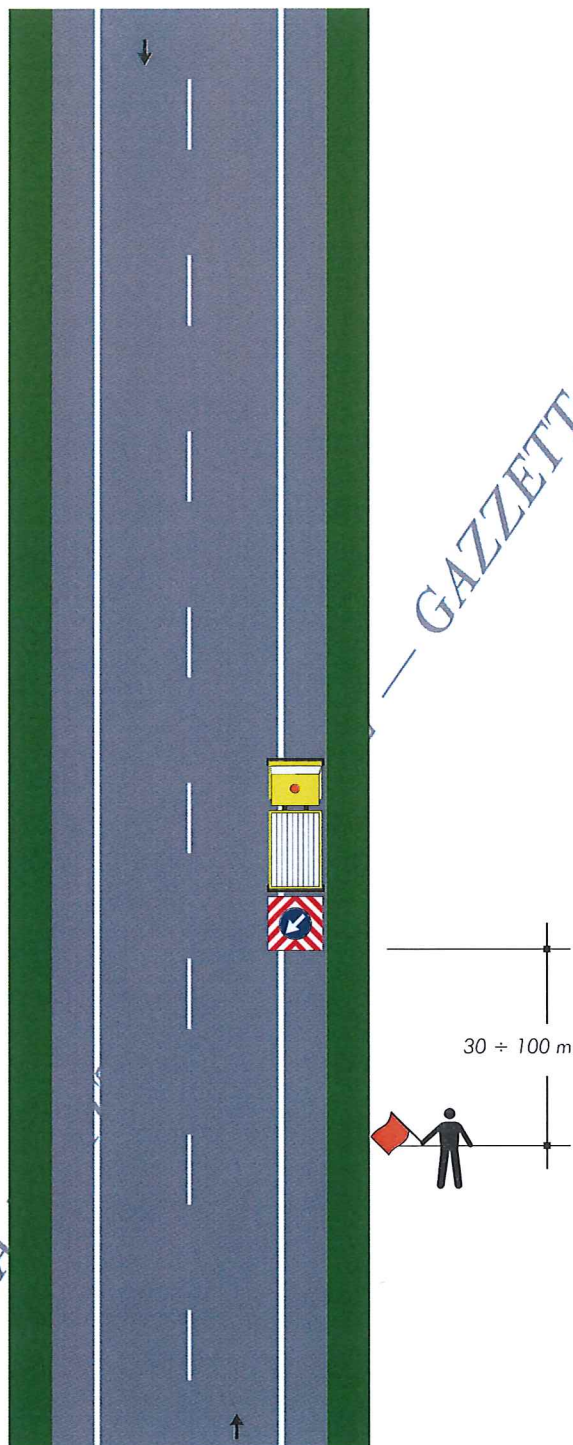


TAVOLA 63*Lavori sul margine della carreggiata*

NOTA: Se la sezione disponibile è superiore a 5,60 m è possibile il transito nel due sensi di marcia

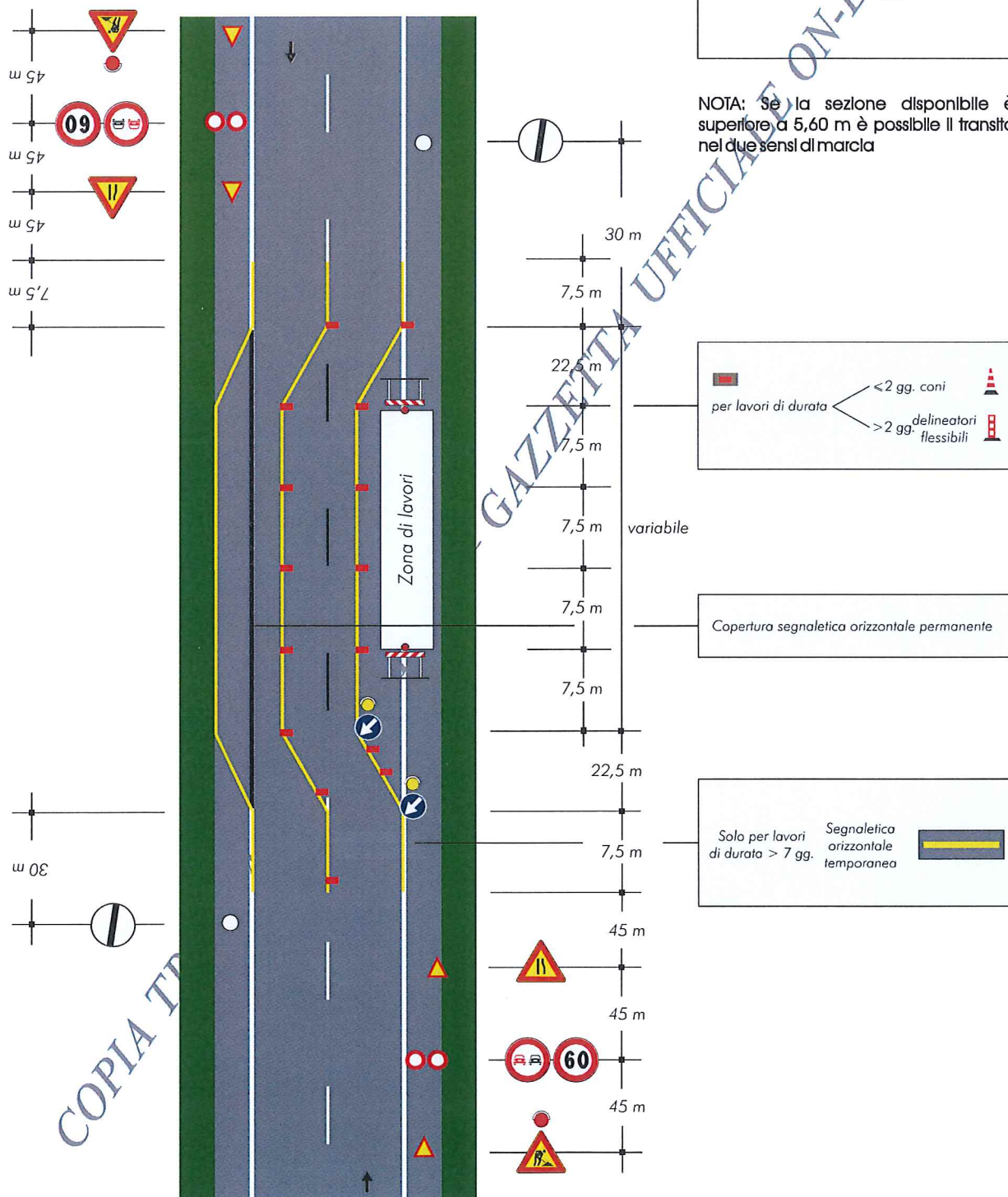
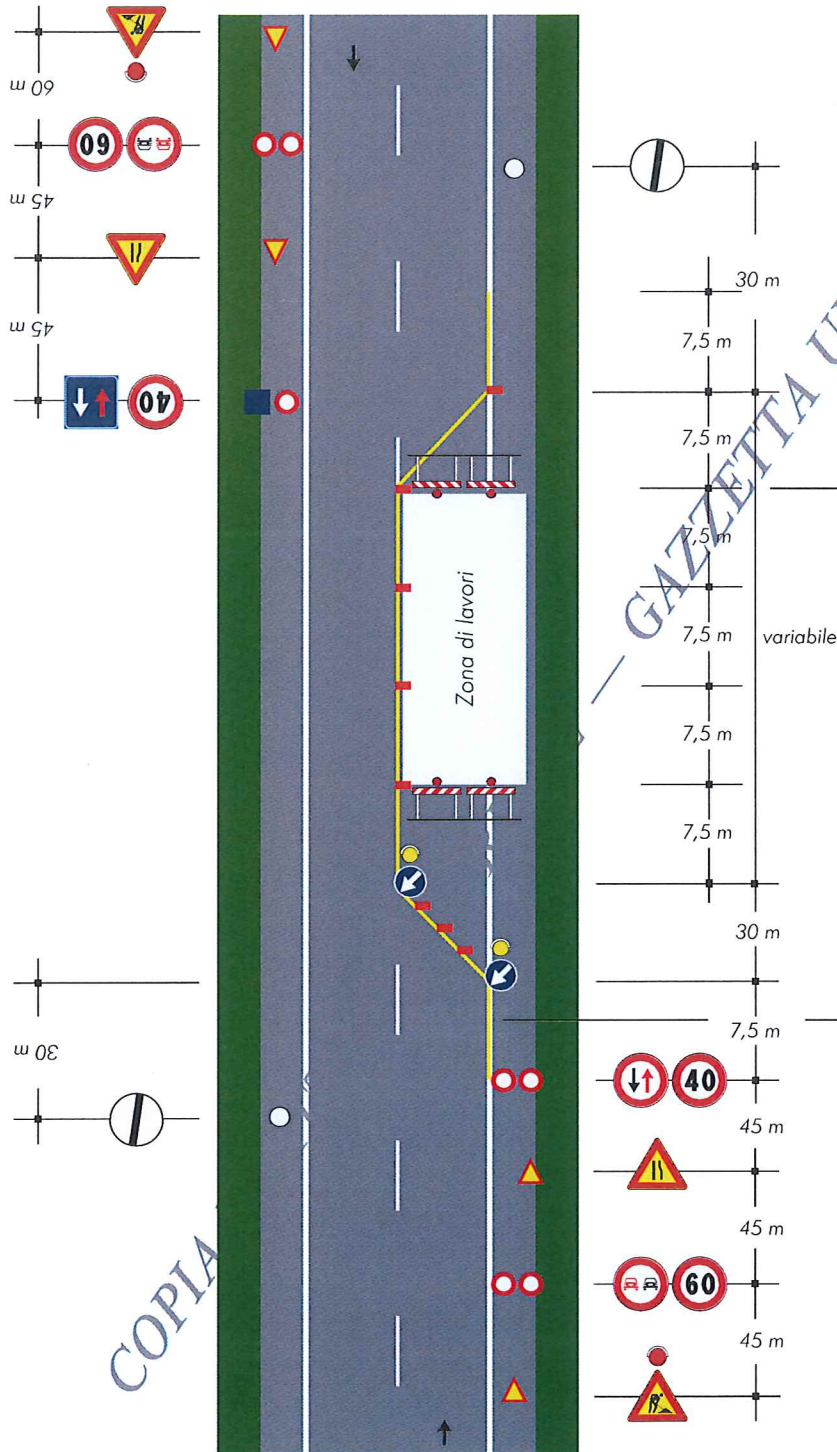


TAVOLA 64

Lavori sulla carreggiata
con transito a
senso unico alternato

NOTA: la sezione disponibile, inferiore a
5,60 m, richiede la segnalazione di senso
unico alternato



per lavori di durata

- < 2 gg. coni
- > 2 gg. delineatori flessibili

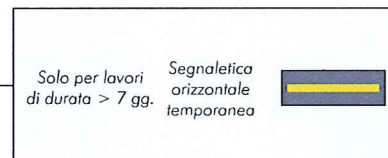
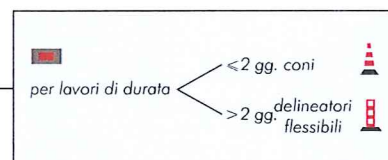
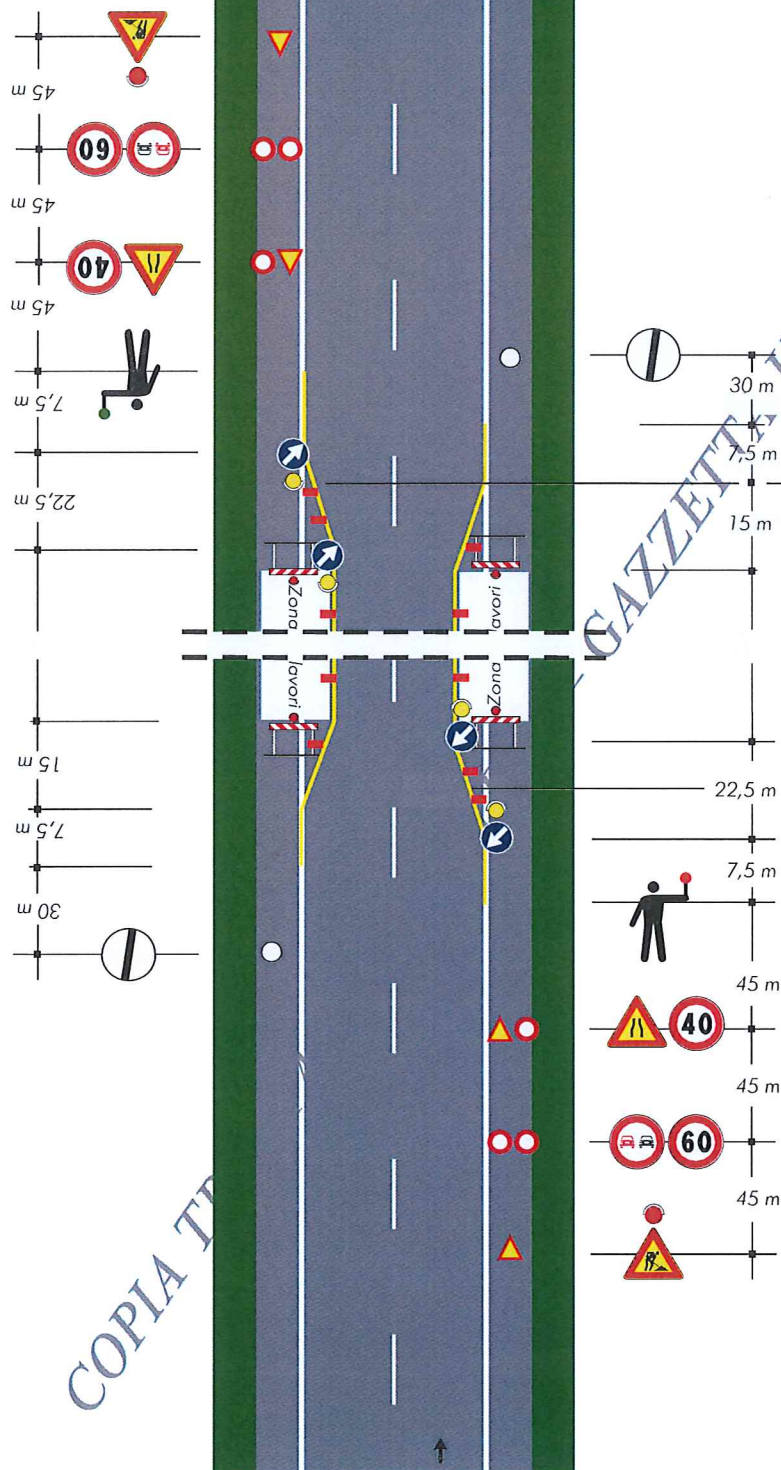
Solo per lavori
di durata > 7 gg.

Segnaletica
orizzontale
temporanea

TAVOLA 65

*Lavori sulla carreggiata
con transito a senso
unico alternato regolato
da movieri con palette*

NOTA: la sezione disponibile, inferiore a 5,60 m, richiede la segnalazione di senso unico alternato



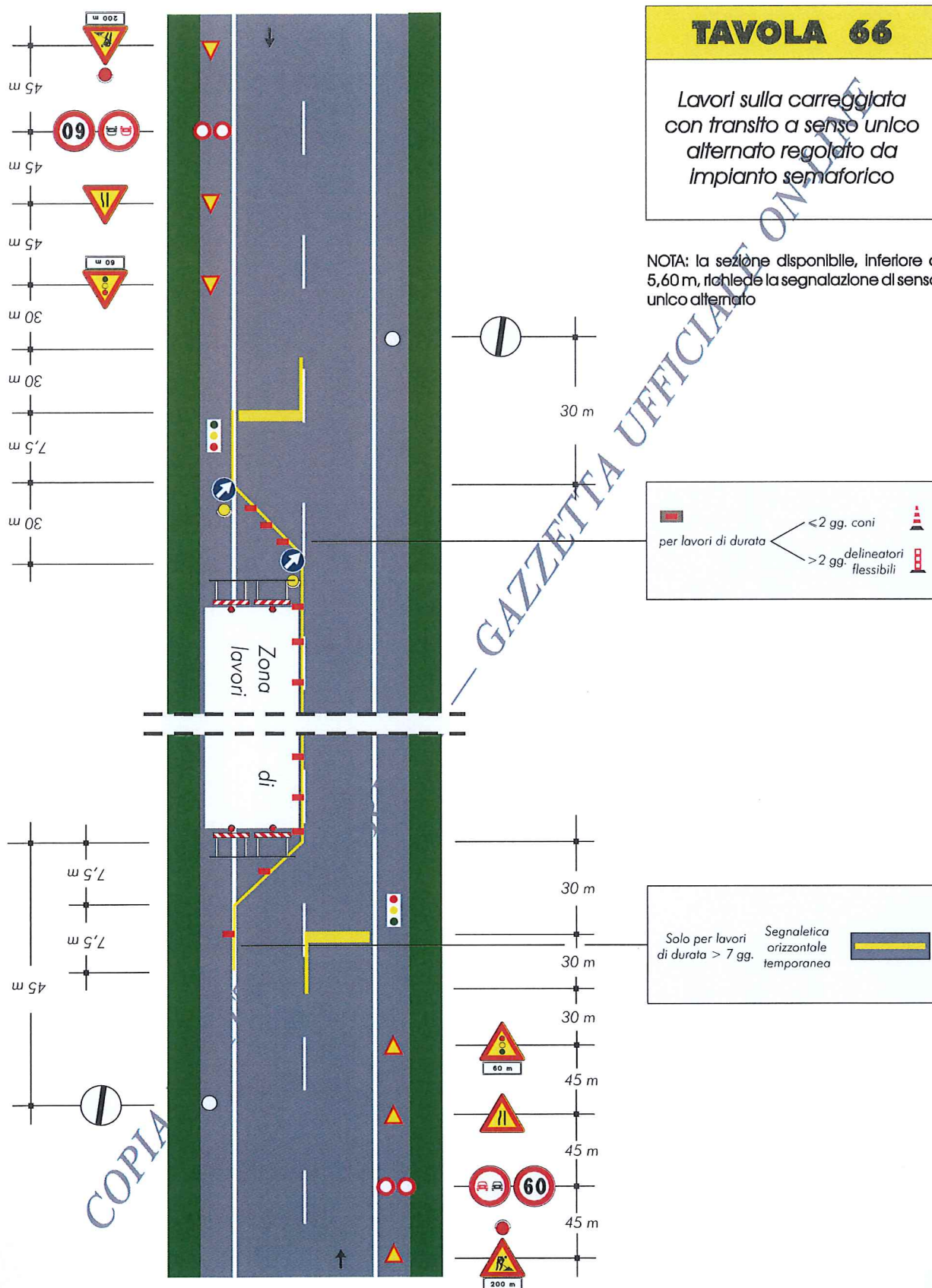


TAVOLA 67

Lavori a bordo
carreggiata in
corrispondenza di una
intersezione

